

# 病院の紹介

**病院理念** 愛し愛される病院  
**基本方針** 地域の幸福な生活を応援すべく、「自立と予防」を二本柱に掲げ、医療・福祉の充実を目指す。

## 多職種が団結し、地域No.1のリハビリ病院を目指す

当院は140床すべてが回復期リハビリテーション病棟のリハビリ専門病院です。2025年12月の新築移転を機に、リハビリ設備・環境を一層充実させて、多職種チームで「その人らしい生活の再建」をサポートしています。

### 病院概要

**病床数**：140床  
 (3A病棟:42床)  
 (3B病棟:46床)  
 (4A病棟:52床)

**診療科**：  
 内科、脳神経内科、  
 整形外科、  
 脳神経外科、  
 リハビリテーション科



## 福利厚生



### 病院内の保育室

病院内に園庭付きの「たんぼぼ保育室」があります。24時間利用可能で、仕事と子育てとの両立をサポートします。



### 職員寮(独身寮)

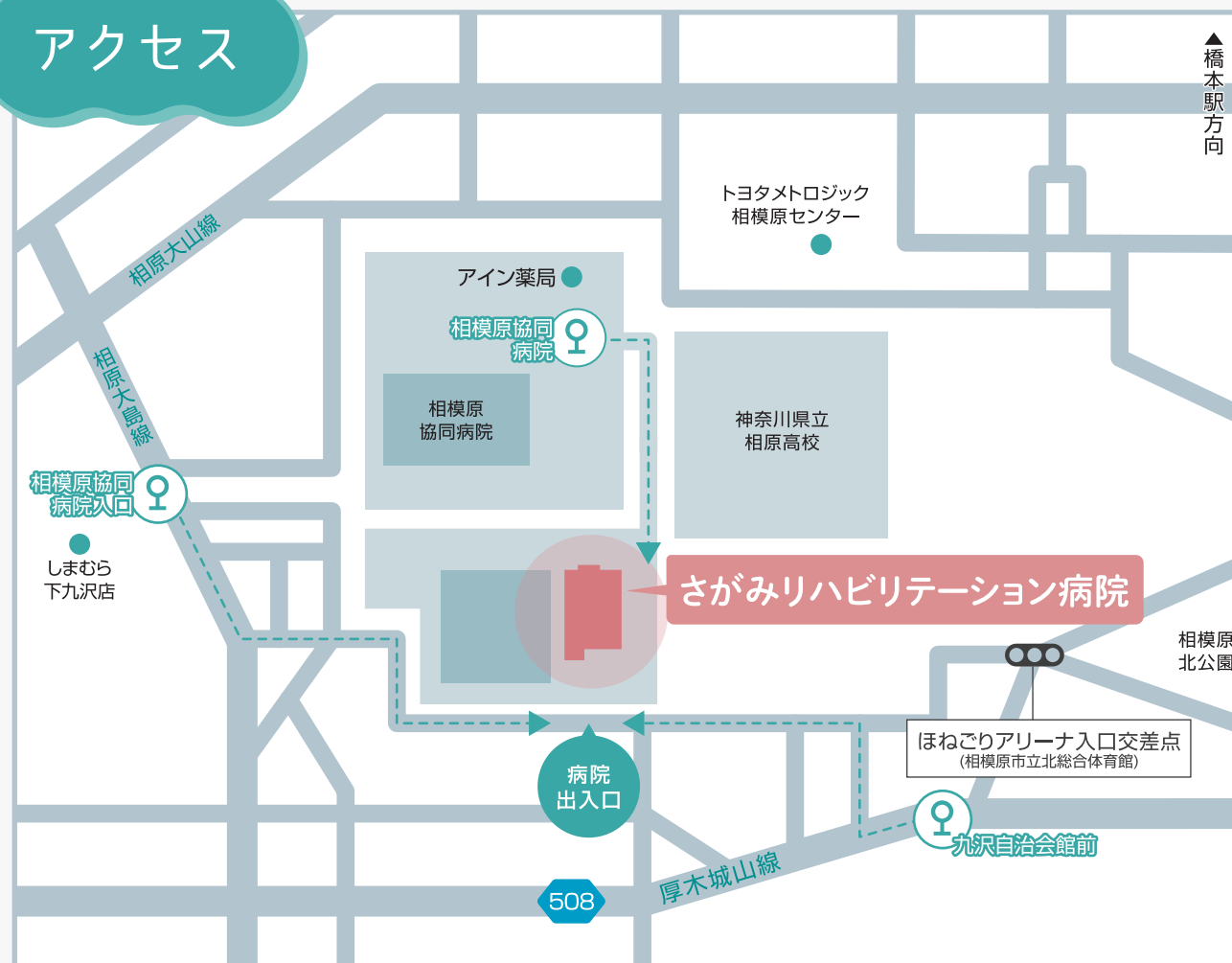
駅からのアクセスがよい職員寮を用意。オートロック付きなので安心した新生活を始められます。

年間休日120日

AMG保養所あり

診療費見舞金制度 ほか

## アクセス



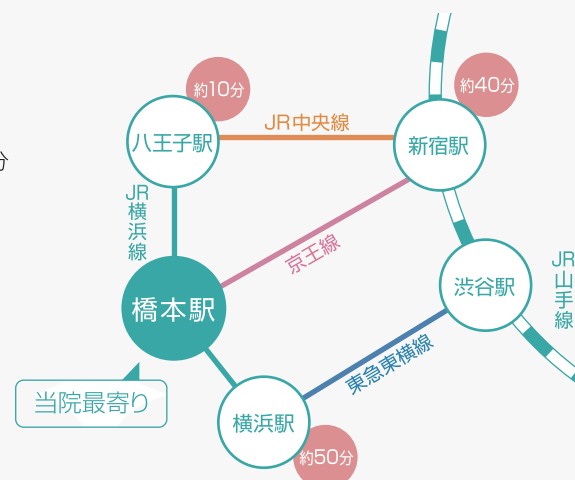
### バスでお越しの方

- 「JR橋本駅南口」から神奈川中央交通バスを使う場合
- 「相模原協同病院(橋41)」行き乗車、「相模原協同病院」下車 徒歩2分
- 「上大島(橋36)」行き乗車、「九沢自治会館前」下車 徒歩6分
- 「上大島(橋33)」行き乗車、「相模原協同病院入口」下車 徒歩7分

### お車でお越しの方

- JR橋本駅、京王電鉄橋本駅より車で12分
- 圏央道(首都圏中央連絡自動車道)相模原ICより10分
- ほねごりアリーナ入口交差点(北総総合体育館)を相模原高校南側に入り、道なりに進み2分

車通勤OK 職員駐車場あり

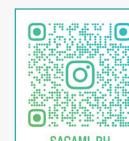


医療法人社団 哺育会  
**さがみリハビリテーション病院**

神奈川県相模原市緑区橋本台4-3-5  
 TEL.042-707-2600



病院HP



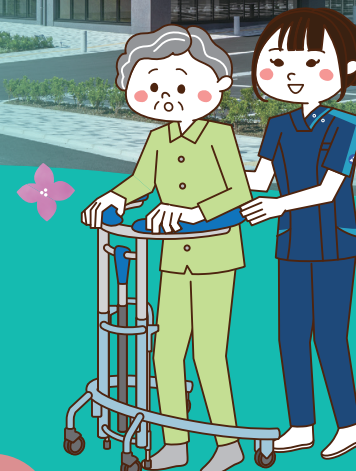
病院 Instagram

上尾中央医科グループ (AMG)

# NURSING GUIDE

「暮らしと医療の懸け橋に」

# さがみリハビリテーション病院



看護師募集案内

# 看護部の紹介

## 看護部理念

安心・信頼できる  
看護・介護

## 基本方針

- 私たちは、患者様を大切に相手の立場に立った、温かい思いやりのある看護・介護を提供します。
- 私たちは、個人のもつ自立性を最大限に生かし、その人らしく生きられるよう支援します。
- 私たちは、看護・介護職として自己学習に努め、専門性を発揮し、地域社会に貢献します。



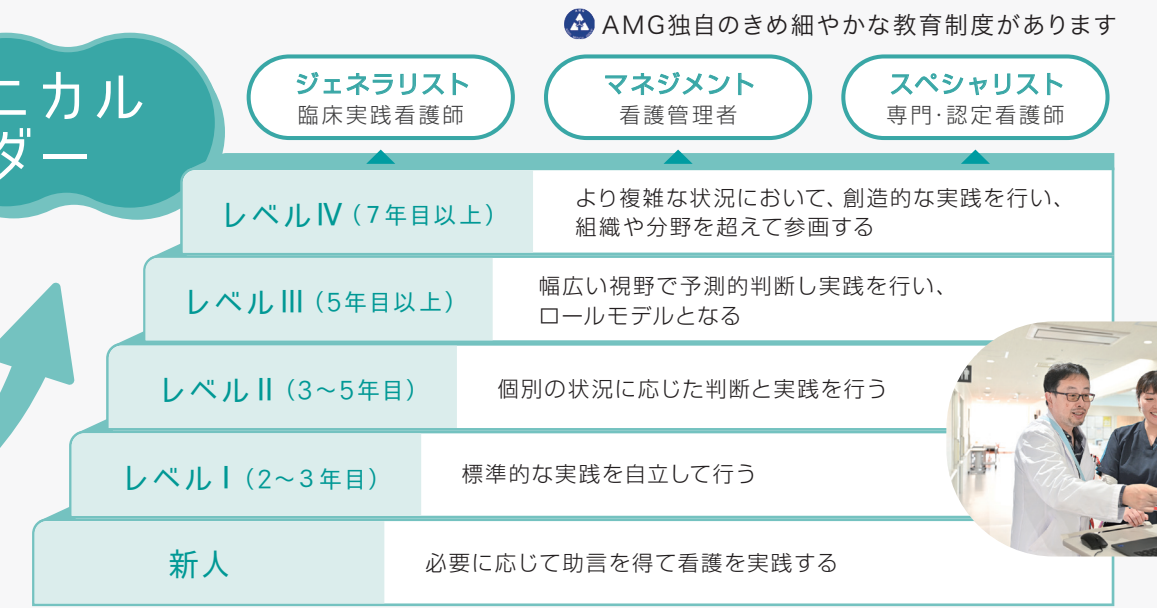
## “新卒者も中途入職者も、成長を手厚くサポート”

教育委員会では新卒者にも中途入職者にも手厚い教育制度を用意し、多様なキャリアの人材を受け入れ、育成しています。「新入職員の成長を部署全体で支える」という方針のもと、OJTは同部署の先輩が交替で担い、身近な相談役としてチューターを付け、メンタル面のケアまでしっかり行っています。入職2年目以降も継続的な成長を目指すように、AMGのラダーやeラーニングを活用してスキルアップをサポート。年度末には1年目・2年目の看護師による合同成果発表会を開催し、3年目の学会発表に繋げていることも特徴です。AMGはキャリア支援も充実しているので、外部研修参加や資格取得も促し、一人ひとりが理想のキャリアを形成できるよう支えています。

## 教育担当者 メッセージ



## クリニカル ラダー



## 入職1年目の年間カリキュラム!

4月  
● 新人研修  
● OJTフリー業務

5~6月  
● OJT部屋持ち業務  
患者1~4名

7~8月  
● OJT部屋持ち業務  
患者4~12名

9月  
● OJT部屋持ち業務  
患者~16名  
● フリー業務自立

10月  
● OJT受け持ち患者  
1名 (プライマリー)

11~1月  
● 部屋持ち業務自立  
● 夜勤見習い

2~3月  
● 夜勤自立

## 2年目

4月  
● 受け持ち患者  
2~3名 (プライマリー)

5月  
● 入院業務  
(見学・サブ)

6~9月  
● 入院業務自立  
● 役割・係活動

夜勤自立は  
入職約1年後!

多職種との連携で  
スムーズなケアを!

先輩やチューター (相談役) と  
一緒に学んでいこう。

## 中途入職者向け カリキュラム

入職1日目  
● 病棟概要の理解  
● 病棟オリエンテーション  
● チェックリスト自己評価

2日~1ヶ月  
● シャドーイングでメンバー  
業務が実施できる  
● ケア、部屋持ち業務

1ヶ月~3ヶ月  
● 回復期の特徴を理解し  
メンバー業務が自立できる  
● 夜勤業務開始

3ヶ月~  
● 多職種連携がとれる  
● 各種カンファレンス参加

6ヶ月~  
● 退院支援ができる  
● 入退院業務、リーダー業務

## “患者様の回復を共に喜び、在宅復帰の希望に寄り添う”

## 看護部長 メッセージ



当院は2003年に市内初の回復期リハ病棟を開設し、多職種協働のチーム医療で常時80%以上の在宅復帰率を実現しています。新築移転プロジェクトでは、院内の看護動線の最適化によって業務効率が向上し、院内に無人コンビニやおしゃれな職員フロア「コミュニティラウンジ」を設けたことで、職員の仕事への意欲が益々高まっていると感じます。当院の大きな役割は、急性期治療から在宅復帰の間をつなぐ「橋渡し」です。患者様の回復過程に寄り添い、退院後の暮らしを支えていけることは、リハビリ病院で働く大きな醍醐味でしょう。これからも、住民の皆さんが住み慣れた地域で安心して生活を続けられるように、看護師たちが生涯にわたっていきいきと活躍できる職場づくりを進めていきます。

丁寧に教える  
教育体制

チーム  
医療

働きやすい  
職場づくり

## 良好な人間関係が自慢

初めて働く病院は急性期にすべきか、興味のある回復期かで悩みましたが、実際に当院を見学した際、病棟の活気や先輩方の明るい対応が印象に残り、「この病院で看護がしたい」と思いました。実際に働いてみても見学時の印象は変わらず、人間関係にも恵まれて毎日楽しく仕事をしています。特にチューターの先輩は年齢が近いせいか、どんなことでも気軽に相談できて、心から信頼できる存在です。看護部の同期はそれほど多くありませんが、チーム医療を通じて院内各部署に知り合いができ、同世代のスタッフとは職種に関係なく親しくしています。



## 新人看護師 VOICE



お気に入りポイント  
院内の無人コンビニや、職員フロアの  
コミュニティラウンジ

## 子育て中看護師 VOICE



お気に入りポイント  
保育室は24時間対応で、  
外遊びができる園庭付き

## 子育て世代にやさしい職場

私は入職後に結婚・妊娠・出産を経て、現在2歳の子どもを育てています。育休復帰後の1年間は時短勤務を、子どもが2歳になってからは日勤常勤を選択し、仕事と子育てを無理なく両立中です。看護部には育児経験者が多いため、子どもの急な体調不良によるお休みに理解がありますし、休憩時間にママさん仲間と楽しくお喋りすることもストレス発散につながっています。回復期の病棟は緊急入院などのイレギュラーな対応が少なく、残業があまり発生しないため、仕事の後に家族の時間をしっかり確保できていて、時には友人と食事に行くなど、リフレッシュの時間も大切にしています。